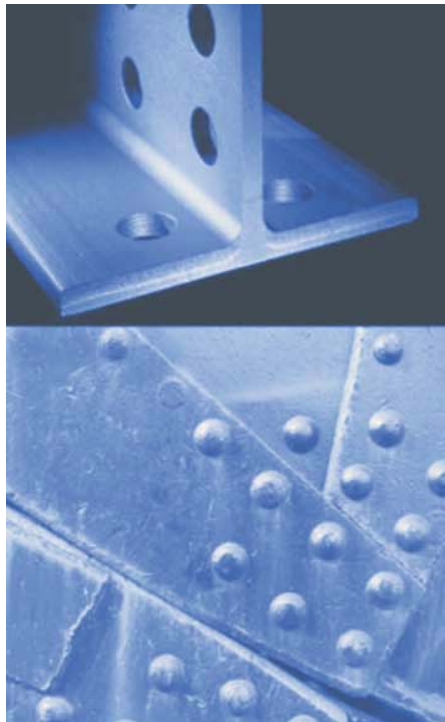


**MAPLOCA**







## MAPLOCA CARACAS

Av. Principal Los Cortijos de Lourdes  
Edif. Maploca II  
Tlfs. (0212) 2382944, 2382522, 2390911, 2382933, 2383883  
Fax (0212) 2390986, 2392864



## MAPLOCA GUAYANA

Av. Bucare, Zona Industrial Matanzas  
Puerto Ordaz, Edo. Bolívar  
Tlfs. (0286) 9941932, 9943913, 9943334, 9943912  
Fax (0286) 9941622



## MAPLOCA BARQUISIMETO

Calle 30 entre Carreras 3 y 4  
Zona Industrial N. 1  
Barquisimeto, Edo. Lara  
Tlfs. (0251) 2376855 2374942 2374716  
Telefax (0251) 2373362



## MAPLOCA MARACAIBO

Zona Industrial Maracaibo  
Calle 146 N. 52-627  
Maracaibo, Edo. Zulia  
Tlfs. (0261) 7345380, 7345118, 73413 87, 7341487  
Fax (0261) 7341187 y 7341287



## MAPLOCA VALENCIA

Urbanización Industrial Carabobo  
8ª. Transversal  
Valencia, Edo. Carabobo  
Tlfs. (0241) 8326604 8324219 8640084 8387327  
Fax (0241) 8642044



## MAPLOCA BARCELONA

Zona Industrial Los Montones  
Calle 3a. parcela 73  
Barcelona, Edo. Anzóategui  
Tlfs. (0281) 2773922, 2773455, 2760233  
Fax (0281) 2758157



## SIGALCA PLANTA TEJERIAS

Urbanización Industrial, Calle B  
Planta Las Tejerías, Edo. Aragua  
Tlfs. Central (0244) 3341006 al 08  
Ventas (0244) 3343824, 3343121  
Telefax (0244) 3341134 / 1034



## PRODUCTOS GALVANIZADOS SIGALCA

### Definición:

Son productos obtenidos a partir de una bobina de acero laminado en frío calidad A366, revestida por ambas caras con una capa de Zinc aplicada por inmersión en caliente en una línea continua.

El revestimiento de Zinc cumple con las exigentes normas venezolanas COVENIN 1721, 1308 y 941, así como también las normas ASTM A525 / A527 y JIS G3302.

Estos productos se ofrecen en bobinas, flejes, láminas lisas y para techos.



## LÁMINA ACANALADA

### LIVIANO ANCHO

Ancho útil: 760 mm. Ancho de la Onda: 65 mm.  
Ancho total: 814 mm. Profundidad de la Onda: 15 mm.

Espesores			Largos		Peso por lámina	Área útil por lámina	Láminas por bulto	Peso aprox. del bulto
cal.	mm.	Plg	m	Pies	kgf	m2		kgf
35	0,2	0,0079	1,83	6'	3,048	1,277	500	1.524
			2,14	7'	3,556	1,509	500	1.778
			2,44	8'	4,064	1,740	500	2.032
			3,05	10'	5,080	2,204	500	2.540
			3,66	12'	6,096	2,688	500	3.048

### PERFIL MARACUCHO

Ancho útil: 783 mm. Ancho Superior: 10 mm.  
Ancho total: 833 mm. Ancho Inferior: 70 mm.  
Ancho del Perfil: 100 mm. Profundidad Perfil: 10 mm.

Espesores			Largos		Peso por lámina	Área útil por lámina	Laminas por Bulto	Peso aprox. del bulto
cal.	mm.	Plg	m	Pies	kgf	m2	pzas	kgf
35	0,2	0,0079	1,83	6'	3,048	1,315	500	1.524
			2,14	7'	3,556	1,558	500	1.778
			2,44	8'	4,064	1,793	500	2.032
			3,05	10'	5,080	2,271	500	2.540
			3,66	12'	6,096	2,748	500	3.048

### PESADO ANCHO

Ancho útil: 775 mm. Ancho de la Onda: 62 mm.  
Ancho total: 830 mm. Profundidad de la Onda: 15 mm.

Espesores			Largos		Peso por lámina	Área útil por lámina	Láminas por bulto	Peso aprox. del bulto
cal.	mm.	Plg	m	Pies	kgf	m2		kgf
31	0,27	0,0106	1,83	6'	3,915	1,310	250	979
			2,14	7'	4,598	1,538	250	1.150
			2,44	8'	5,255	1,786	250	1.314
			3,05	10'	6,569	2,262	250	1.642
			3,66	12'	7,883	2,738	250	1.971