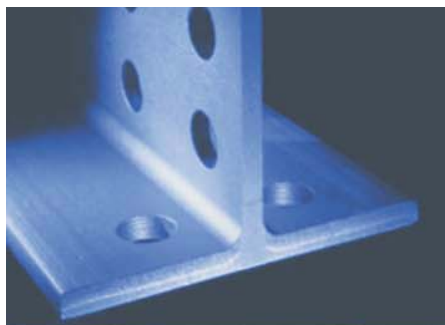


MAPLOCA





MAPLOCA CARACAS

Av. Principal Los Cortijos de Lourdes
Edif. Maploca II
Tlfs. (0212) 2382944, 2382522, 2390911, 2382933, 2383883
Fax (0212) 2390986, 2392864



MAPLOCA GUAYANA

Av. Bucare, Zona Industrial Matanzas
Puerto Ordaz, Edo. Bolívar
Tlfs. (0286) 9941932, 9943913, 9943334, 9943912
Fax (0286) 9941622



MAPLOCA BARQUISIMETO

Calle 30 entre Carreras 3 y 4
Zona Industrial N. 1
Barquisimeto, Edo. Lara
Tlfs. (0251) 2376855 2374942 2374716
Telefax (0251) 2373362



MAPLOCA MARACAIBO

Zona Industrial Maracaibo
Calle 146 N. 52-627
Maracaibo, Edo. Zulia
Tlfs. (0261) 7345380, 7345118, 73413 87, 7341487
Fax (0261) 7341187 y 7341287



MAPLOCA VALENCIA

Urbanización Industrial Carabobo
8ª. Transversal
Valencia, Edo. Carabobo
Tlfs. (0241) 8326604 8324219 8640084 8387327
Fax (0241) 8642044



MAPLOCA BARCELONA

Zona Industrial Los Montones
Calle 3a. parcela 73
Barcelona, Edo. Anzóategui
Tlfs. (0281) 2773922, 2773455, 2760233
Fax (0281) 2758157



SIGALCA PLANTA TEJERIAS

Urbanización Industrial, Calle B
Planta Las Tejerías, Edo. Aragua
Tlfs. Central (0244) 3341006 al 08
Ventas (0244) 3343824, 3343121
Telefax (0244) 3341134 / 1034



MALLAS ELECTROSOLDADAS

Definición:

Son productos constituidos por alambres de acero trefilados de alta resistencia, corrugados, longitudinales y transversales, colocados mediante un proceso de electrosoldadura formando ángulos rectos.

Uso o aplicación:

Son utilizadas generalmente en la industria de la construcción, como acero de refuerzo en diversos miembros estructurales tales como: losas, muros, columnas, etc.

Ventajas:

1. Permiten disminuir la cantidad de acero requerido.
2. Su colocación en obra es sencilla y rápida, evitando la necesidad de cortar y amarrar el refuerzo, y de mano de obra especializada.



MALLAS ELECTROSOLDADAS

Diámetro mm	Tipo Alambre	Características del alambre				
		Separación en cada dirección (cm)	Ancho m	Largo m	Área m ²	Peso Kgf
3,43	Estriado	15 X 15	2,50	40,0	100	100
4,00	Estriado	15 X 15	2,65	22,5	60	80
4,00	Estriado	10 X 10	2,65	22,5	60	119
4,00	Estriado	15 X 15	2,65	37,7	100	133
4,00	Estriado	10 X 10	2,65	37,7	100	190
4,00	Estriado	15 X 15	2,65	45,0	120	160
4,00	Estriado	10 X 10	2,65	45,0	120	238