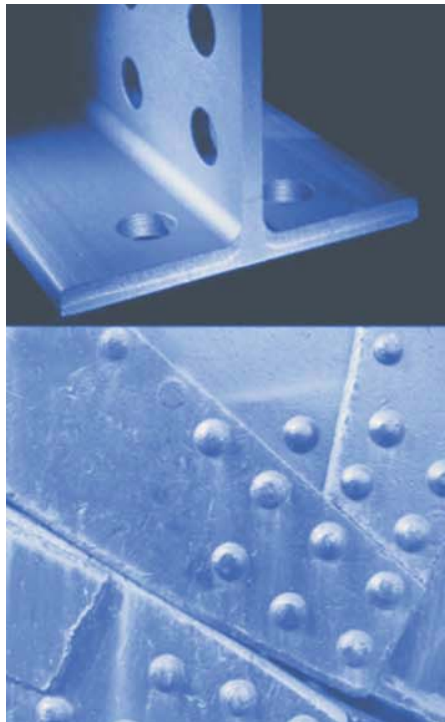


MAPLOCA





MAPLOCA CARACAS

Av. Principal Los Cortijos de Lourdes
Edif. Maploca II
Tlfs. (0212) 2382944, 2382522, 2390911, 2382933, 2383883
Fax (0212) 2390986, 2392864



MAPLOCA GUAYANA

Av. Bucare, Zona Industrial Matanzas
Puerto Ordaz, Edo. Bolívar
Tlfs. (0286) 9941932, 9943913, 9943334, 9943912
Fax (0286) 9941622



MAPLOCA BARQUISIMETO

Calle 30 entre Carreras 3 y 4
Zona Industrial N. 1
Barquisimeto, Edo. Lara
Tlfs. (0251) 2376855 2374942 2374716
Telefax (0251) 2373362



MAPLOCA MARACAIBO

Zona Industrial Maracaibo
Calle 146 N. 52-627
Maracaibo, Edo. Zulia
Tlfs. (0261) 7345380, 7345118, 73413 87, 7341487
Fax (0261) 7341187 y 7341287



MAPLOCA VALENCIA

Urbanización Industrial Carabobo
8ª. Transversal
Valencia, Edo. Carabobo
Tlfs. (0241) 8326604 8324219 8640084 8387327
Fax (0241) 8642044



MAPLOCA BARCELONA

Zona Industrial Los Montones
Calle 3a. parcela 73
Barcelona, Edo. Anzátegui
Tlfs. (0281) 2773922, 2773455, 2760233
Fax (0281) 2758157



SIGALCA PLANTA TEJERIAS

Urbanización Industrial, Calle B
Planta Las Tejerías, Edo. Aragua
Tlfs. Central (0244) 3341006 al 08
Ventas (0244) 3343824, 3343121
Telefax (0244) 3341134 / 1034



CHAPAS GRUESAS

LAMINADAS EN CALIENTE

Definición:

Son productos planos rectangulares que se obtienen por la laminación en caliente de planchones, se presentan en espesores que varían entre 6,00 mm y 75,00 mm, con un ancho de 2.400 mm y largos de 6.000 mm y 12.000 mm. Se comercializan con bordes de laminación en calidades ASTM A-36 y ASTM A-131.

Uso y aplicación:

Se utilizan en la fabricación de calderas, recipientes de presión, tanques para almacenamiento, tubos soldados, industria naval y en la industria metalmeccánica en general.

COMPOSICIÓN QUÍMICA

Análisis químico (%) valores máximos														
Norma	C	Mn	P	S	Si	Cu	Ni	Cr	Mo	V	Ti	Nb	Al	B
A-36	0,15	0,7	0,02	0,02	0,3	0,15	0,15	0,15	0,04	0,04	0,02	0,04	0,08	--
A-131	0,18	0,9	0,025	0,03	0,04	0,2	0,15	0,15	0,04	0,02	0,02	0,02	0,08	

PROPIEDADES MECÁNICAS

Norma	Esfuerzos (Mpa)		A %
	Fluencia	Máximo	
A-36	250 mín	450 a 550	23 mín
A-131	234 mín	400 a 490	24 mín

DIMENSIONES Y PESOS DE LAS LÁMINAS

Calidad	Espesor mm.	Medidas Ancho x Largo mm x mm	Peso Teórico	Lámina
			m ²	
ASTM A36	6,0	2.400 x 12,00	48	1.382,40
	7,0	2.400 x 12,00	56	1.612,80
	8,0	2.400 x 12,00	64	1.843,20
	10,0	2.400 x 12,00	80	2.304,00
	13,0	2.400 x 12,00	104	2.995,20
	16,0	2.400 x 12,00	128	3.686,40
	19,0	2.400 x 12,00	152	4.377,60
	22,0	2.400 x 12,00	176	5.068,80
	25,0	2.400 x 12,00	200	5.760,00
	28,0	2.400 x 12,00	224	6.451,20
	31,0	2.400 x 12,00	248	7.142,40
	38,0	2.400 x 12,00	304	8.755,20
	50	2.400 x 6,00	400	5.760,00
	75,0	2.400 x 6,00	600	8.640,00

También se pueden suministrar en las calidades ASTM A 131, A 238, A 515, A 516.

Ofrecemos de nuestro centro de servicio:

- Corte al largo requerido
- Otros requerimientos por pedido, favor consultarnos