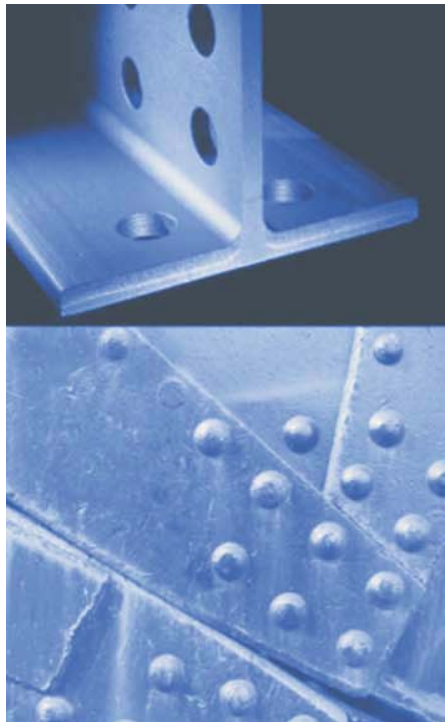


MAPLOCA





MAPLOCA CARACAS

Av. Principal Los Cortijos de Lourdes
Edif. Maploca II
Tlfs. (0212) 2382944, 2382522, 2390911, 2382933, 2383883
Fax (0212) 2390986, 2392864



MAPLOCA GUAYANA

Av. Bucare, Zona Industrial Matanzas
Puerto Ordaz, Edo. Bolívar
Tlfs. (0286) 9941932, 9943913, 9943334, 9943912
Fax (0286) 9941622



MAPLOCA BARQUISIMETO

Calle 30 entre Carreras 3 y 4
Zona Industrial N. 1
Barquisimeto, Edo. Lara
Tlfs. (0251) 2376855 2374942 2374716
Telefax (0251) 2373362



MAPLOCA MARACAIBO

Zona Industrial Maracaibo
Calle 146 N. 52-627
Maracaibo, Edo. Zulia
Tlfs. (0261) 7345380, 7345118, 73413 87, 7341487
Fax (0261) 7341187 y 7341287



MAPLOCA VALENCIA

Urbanización Industrial Carabobo
8ª. Transversal
Valencia, Edo. Carabobo
Tlfs. (0241) 8326604 8324219 8640084 8387327
Fax (0241) 8642044



MAPLOCA BARCELONA

Zona Industrial Los Montones
Calle 3a. parcela 73
Barcelona, Edo. Anzóategui
Tlfs. (0281) 2773922, 2773455, 2760233
Fax (0281) 2758157



SIGALCA PLANTA TEJERIAS

Urbanización Industrial, Calle B
Planta Las Tejerías, Edo. Aragua
Tlfs. Central (0244) 3341006 al 08
Ventas (0244) 3343824, 3343121
Telefax (0244) 3341134 / 1034



BOBINAS Y LAMINAS EN FRIO

Definición:

Las bobinas son productos planos que se obtienen por la laminación en frío de bobinas o bandas laminadas en caliente y decapadas, las cuales son posteriormente recocidas para mejorar sus propiedades mecánicas. Se presentan en espesores que van de 0,20 a 1,90 mm, con anchos de 1.000 y 1.200 mm. Se ofrecen en calidad comercial ASTM A-366, ASTM A-619 y ASTM A-620, cualquier otra calidad favor consultar.

Las láminas son productos planos que se obtienen del corte transversal de las bobinas laminadas en frío, los espesores y anchos son los mismos y los largos pueden variar entre 700 mm y 6.000 mm, siendo los estándar 2.000 mm y 2.400 mm.

Uso y aplicación:

Se utilizan para la fabricación de láminas para techos, perfiles formados en frío, tubos soldados, artefactos electrodomésticos, carrocería y piezas automotrices, equipos de oficina, envases no recubiertos y en la carpintería metálica en general.

COMPOSICIÓN QUÍMICA

Análisis químico (%) valores máximos														
Norma	C	Mn	P	S	Si	Cu	Ni	Cr	Mo	V	Ti	Nb	Al	B
A-366	0,12	0,55	0,02	0,025	0,1	0,2	0,15	0,1	0,04	0,008	0,008	0,008	0,08	--
A-619	0,07	0,45	0,015	0,015	0,05	0,12	0,1	0,1	0,04	0,008	0,02	0,008	0,08	--
A-620	0,06	0,3	0,015	0,018	0,05	0,06	0,04	0,05	0,04	0,008	0,02	0,008	0,08	--

PROPIEDADES MECÁNICAS

Norma	Esfuerzos (Mpa)		A %	Dureza (HRB)	Doblado 180°
	Fluencia	Máximo			
A-366	280 máx	270 a 410	28 mín	60 máx	0e
A-619	----	----	----	55 máx	----
A-620	280 máx	270 a 410	28 mín	50 máx	----



BOBINAS Y LAMINAS EN FRIO

Calidad	Espesor		Medidas Ancho x Largo mm x mm	Peso Teórico	
	Calibre Nº	mm.		kg/m ²	kg/Lámina
A366	29	0,35	1.000 x 2.000	2,818	5,635
		0,38	1.000 x 2.000	3,059	6,118
	26	0,45	1.000 x 2.000	3,623	7,245
			1.200 x 2.400	3,623	10,433
	24	0,60	1.000 x 2.000	4,830	9,660
			1.200 x 2.400	4,830	13,910
	23	0,70	1.000 x 2.000	5,635	11,270
			1.200 x 2.400	5,635	16,229
	22	0,75	1.000 x 2.000	6,038	12,075
			1.200 x 2.400	6,038	17,388
	21	0,80	1.000 x 2.000	6,440	12,880
			1.200 x 2.400	6,440	18,547
	20	0,90	1.000 x 2.000	7,245	14,490
			1.200 x 2.400	7,245	20,866
	19	1,10	1.000 x 2.000	8,855	17,710
			1.200 x 2.400	8,855	25,502
18	1,20	1.000 x 2.000	9,660	19,320	
		1.200 x 2.400	9,660	27,821	
17	1,40	1.000 x 2.000	11,270	22,540	
		1.200 x 2.400	11,270	32,458	
16	1,50	1.000 x 2.000	12,075	24,150	
		1.200 x 2.400	12,075	34,776	
14	1,90	1.000 x 2.000	15,295	30,590	
		1.200 x 2.400	15,295	44,050	
A619	23	0,70	1.200 x 2.400	5,635	16,229
	20	0,90	1.200 x 2.400	7,245	20,866
	18	1,20	1.200 x 2.400	9,660	27,821
	16	1,50	1.200 x 2.400	12,075	34,776
A620	14	1,90	1.200 x 2.400	15,295	44,050
	23	0,70	1.200 x 2.400	5,635	16,229
	20	0,90	1.200 x 2.400	7,245	20,866
	18	1,20	1.200 x 2.400	9,660	27,821
	16	1,50	1.200 x 2.400	12,075	34,776

Bobinas originales con peso de 16 a 14 toneladas.

Ofrecemos de nuestro Centro de Servicio

- Bobinas reducidas a peso requerido.
- Bobinas cortadas en flejes con un ancho mínimo de 20 mm.
- Láminas en anchos y largos requeridos.
- Otros requerimientos por pedido, favor consultar.