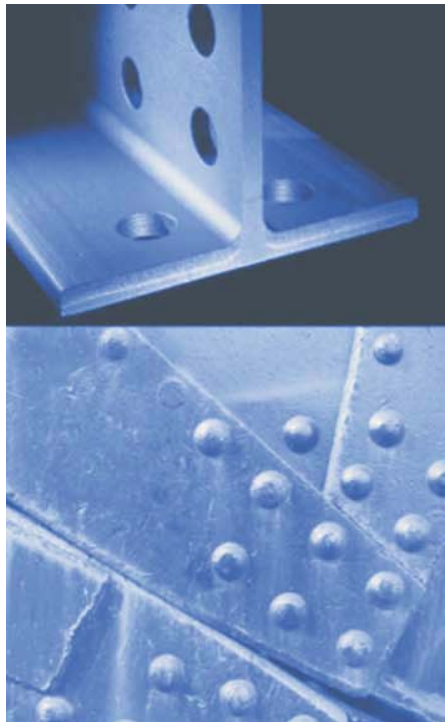


**MAPLOCA**







## MAPLOCA CARACAS

Av. Principal Los Cortijos de Lourdes  
Edif. Maploca II  
Tlfs. (0212) 2382944, 2382522, 2390911, 2382933, 2383883  
Fax (0212) 2390986, 2392864



## MAPLOCA GUAYANA

Av. Bucare, Zona Industrial Matanzas  
Puerto Ordaz, Edo. Bolívar  
Tlfs. (0286) 9941932, 9943913, 9943334, 9943912  
Fax (0286) 9941622



## MAPLOCA BARQUISIMETO

Calle 30 entre Carreras 3 y 4  
Zona Industrial N. 1  
Barquisimeto, Edo. Lara  
Tlfs. (0251) 2376855 2374942 2374716  
Telefax (0251) 2373362



## MAPLOCA MARACAIBO

Zona Industrial Maracaibo  
Calle 146 N. 52-627  
Maracaibo, Edo. Zulia  
Tlfs. (0261) 7345380, 7345118, 73413 87, 7341487  
Fax (0261) 7341187 y 7341287



## MAPLOCA VALENCIA

Urbanización Industrial Carabobo  
8ª. Transversal  
Valencia, Edo. Carabobo  
Tlfs. (0241) 8326604 8324219 8640084 8387327  
Fax (0241) 8642044



## MAPLOCA BARCELONA

Zona Industrial Los Montones  
Calle 3a. parcela 73  
Barcelona, Edo. Anzóategui  
Tlfs. (0281) 2773922, 2773455, 2760233  
Fax (0281) 2758157



## SIGALCA PLANTA TEJERIAS

Urbanización Industrial, Calle B  
Planta Las Tejerías, Edo. Aragua  
Tlfs. Central (0244) 3341006 al 08  
Ventas (0244) 3343824, 3343121  
Telefax (0244) 3341134 / 1034



## BOBINAS Y LAMINAS EN CALIENTE

### Definición:

Las bobinas son productos planos laminados y enrollados en caliente a partir de planchones, se presentan en espesores entre 2,00 mm y 12,00 mm con anchos de 1000 mm y 1200 mm. Se ofrecen en calidad comercial ASTM A-569 y calidad estructural ASTM A-36.

Las láminas son productos planos que se obtienen del corte transversal de las bobinas laminadas en caliente, los espesores y anchos son los mismos y los largos pueden variar entre 700 mm y 12.000 mm, siendo los estándar 2.000 mm y 2.400 mm. Para espesores entre 2,00 mm y 4,50 mm se pueden suministrar decapadas y aceitadas.

### Uso y aplicación:

Se utilizan en la fabricación de tubos soldados, recipientes a presión, industria naval, piezas automotrices, fabricación de perfiles soldados y en la industria metalmecánica en general.



## LAMINADOS EN CALIENTE

### COMPOSICIÓN QUÍMICA

Análisis químico (%) valores máximos														
Norma	C	Mn	P	S	Si	Cu	Ni	Cr	Mo	V	Ti	Nb	Al	B
A-569	0,13	0,6	0,02	0,025	0,15	0,2	0,1	0,15	0,04	0,02	0,02	0,02	0,08	---
A-36	0,15	0,7	0,02	0,02	0,3	0,15	0,15	0,15	0,04	0,04	0,02	0,04	0,08	---

### PROPIEDADES MECÁNICAS

Norma	Esfuerzos (Mpa)		A %
	Fluencia	Máximo	
A-569	-----	-----	-----
A-36	250 mín	450 a 550	23 mín



## LAMINADOS EN CALIENTE

Calidad	Espesor mm.	Medidas Ancho x Largo mm x mm	Peso Teórico	
			kg/m <sup>2</sup>	kg/Lámina
A569	2,00	1.000 x 2.000	16,000	32,000
		1.200 x 2.400	16,000	46,080
	2,25	1.000 x 2.000	18,000	36,000
		1.200 x 2.400	18,000	51,840
	2,50	1.000 x 2.000	20,000	40,000
		1.200 x 2.400	20,000	57,600
	3,00	1.000 x 2.000	24,000	48,000
		1.200 x 2.400	24,000	69,120
	3,50	1.000 x 2.000	28,000	56,000
		1.200 x 2.400	28,000	80,640
	4,00	1.000 x 2.000	32,000	64,000
		1.200 x 2.400	32,000	92,160
	4,50	1.000 x 2.000	36,000	72,000
		1.200 x 2.400	36,000	103,680
	5,00	1.000 x 2.000	40,000	80,000
		1.200 x 2.400	40,000	115,200
	6,00	1.000 x 2.000	48,000	96,000
		1.200 x 2.400	48,000	138,240
	8,00	1.000 x 2.000	64,000	128,000
		1.200 x 2.400	64,000	184,320
9,00	1.000 x 2.000	72,000	144,000	
	1.200 x 2.400	72,000	207,360	
10,00	1.000 x 2.000	80,000	160,000	
	1.200 x 2.400	80,000	230,400	
12,00	1.000 x 2.000	96,000	192,000	
	1.200 x 2.400	96,000	276,480	

Bobinas originales con peso de 16 a 20 toneladas

Ofrecemos de nuestro Centro de Servicio

- Bobinas reducidas a peso requerido.
- Flejes en rollos, ancho mínimo de 38 mm.
- Láminas en anchos y largos requeridos.
- Otros requerimientos por pedido, favor consultar.



## LAMINADOS EN CALIENTE

Calidad	Espesor mm.	Medidas Ancho x Largo mm x mm	Peso Teórico	
			m <sup>2</sup>	Lámina
ASTM A36	2,0	1.000 x 2.000	16.000	32.000
		1.200 x 2.400	16.000	46.080
	2,25	1.000 x 2.000	18.000	36.000
		1.200 x 2.400	18.000	51.840
	2,50	1.000 x 2.000	20.000	40.000
		1.200 x 2.400	20.000	57.600
	2,75	1.000 x 2.000	22.000	44.000
		1.200 x 2.400	22.000	63.360
	3,00	1.000 x 2.000	24.000	48.000
		1.200 x 2.400	24.000	69.120
	3,50	1.000 x 2.000	28.000	56.000
		1.200 x 2.400	28.000	80.640
	4,00	1.000 x 2.000	32.000	64.000
		1.200 x 2.400	32.000	92.160
	4,1	1.000 x 2.000	32,800	94,460
		1.200 x 2.400	36.000	72.000
	4,50	1.000 x 2.000	36.000	103.680
		1.200 x 2.400	40.000	80.000
	5,00	1.000 x 2.000	40.000	115.200
		1.200 x 2.400	48.000	96.000
	6,00	1.000 x 2.000	48.000	138.240
		1.200 x 2.400	64.000	128.000
	8,00	1.000 x 2.000	64.000	184.320
		1.200 x 2.400	72.000	144.000
9,00	1.000 x 2.000	72.000	207.360	
	1.200 x 2.400	80.000	160.000	
10,00	1.000 x 2.000	80.000	230.400	
	1.200 x 2.400	96.000	192.000	
12,00	1.000 x 2.000	96.000	276.480	
	1.200 x 2.400	20.125	57.960	
DYA A569	2,50	1.200 x 2.400	22.138	63.757
	2,75	1.200 X 2.400	24.150	69.552
	3,00	1.200 X 2.400	28.175	81.144
	3,50	1.200 X 2.400	36.225	104.328
	4,50	1.200 X 2.400	40.250	115.920
	5,00	1.200 X 2.400		

Bobinas originales con peso de 16 a 20 toneladas

Ofrecemos de nuestro Centro de Servicio

- Bobinas reducidas a peso requerido.
- Flejes en rollos, ancho mínimo de 38 mm.
- Láminas en anchos y largos requeridos.
- Otros requerimientos por pedido, favor consultar.